

Gisela's Rätselabenteuer

Hallo, ich bin die Giraffe Gisela und das Maskottchen des Musikvereins Marchtrenk.

Ich begeben mich heute auf eine Rätselreise durch Marchtrenk.

Es freut mich, dass du die Reise mitmachst, um Interessantes zu erfahren und lustige Rätsel zu lösen.

Der Startpunkt ist der Parkplatz bei der Mittelschule. Dort beginnst du mit dem ersten Rätsel und folgst dann der Wegbeschreibung.

Immer wieder warten Fragen auf dich. Wenn du diese richtig beantwortest, erhältst du einen Code, der die Lösung verrät. Du musst dir nur die Buchstaben-Zahlenkombination merken, die hinter der richtigen Antwort steht.

Die Reise endet bei der Musikschule, wo eine kleine Belohnung auf dich wartet.



Jetzt aber nichts wie los ins Abenteuer!

Übersichtskarte



Frage: Was bin ich? Ich komme in jeder Musikkapelle vor, aber auch in jeder Waschmaschine. Ich mache viel Krach, aber ich schleudere auch die Wäsche. Ich bin mit Fell bespannt, aber auch aus Edelstahl.

Triangel	A1
Flöte	C9
Trommel	D2
Klavier	B5

Gehe nun auf der Kindergartenstraße in Richtung Stadtplatz. Biege in die erste Straße rechts, die Schnopfhagenstraße, ein. Jetzt stehst du vor der Mittelschule und kannst das 2. Rätsel lösen.



MUSIKVEREIN
MARCHTRENK

2

Du stehst jetzt vor der Mittelschule. Hier waren schon viele andere Schulen vorher untergebracht. Zuerst war es eine Hauptschule und eine Knabenvolkschule, dann eine Knaben- und Mädchenvolkschule, schließlich wieder eine Hauptschule mit einer polytechnischen Schule und einer Sonderschule. Frage: Welche Schulen sind heute in dem Gebäude untergebracht?

Eine Baumschule	G6
2 Mittelschulen und ein Polytechnikum	A7
2 Hauptschulen und eine Baumschule	B2
Eine Baumschule und eine Mittelschule	F5

Gehe weiter die Schnopfhagenstraße entlang, bis du in der Bahnhofstraße ankommst. Wende dich nach links und gehe die Bahnhofstraße entlang, bis du bei einem bunten Zebrastreifen bist.

3

Hier siehst du einen lustigen Zebrastreifen. Er hat nicht nur weiße Streifen, sondern auch in verschiedenen Farben. Der Regenbogen-Zebrastreifen zeigt, dass in Marchtrenk jeder sein darf, wie er ist. Er steht für Freiheit und Zusammenhalt. Wir sind eben alle zusammen ein bunter Haufen und das ist schön so!

Frage: Wie viele weiße Streifen hat der Zebrastreif

6 Streifen	A1
13 Streifen	C7
8 Streifen	F5
10 Streifen	D4

Weiter geht die Reise auf dem kleinen Weg entlang einer Steinmauer. Wenn du diesem Weg folgst, gelangst du in die Kirchengasse und siehst schon die Alte Kirche. Gehe um die alte Kirche herum, dann bist du bei Rätsel Nummer 4 angelangt.



MUSIKVEREIN
MARCHTRENK

4



Du stehst jetzt zwischen der neuen und der alten katholischen Kirche. Die neue Kirche ist heute genau 50 Jahre alt. Damals wollte man die alte Kirche abreißen. Dank einer Bürgerinitiative steht sie heute noch immer und ist ein wunderbarer Ort für Konzerte. Hier spielen Musikschnüler genauso wie berühmte Musiker.

Im 2. Weltkrieg ist der Kirchturm abgebrannt und wiederaufgebaut worden. Die Jahreszahl des Wiederaufbaus steht auf dem Kirchturm.

Frage: Welche Zahl findest du?

9411	G6
1491	B7
1149	F5
1941	C4

Wende dich nun in die Richtung, in der du ein gelb-oranges Haus mit einem großen F darauf findest. Gehe die Welslerstraße in diese Richtung entlang bis zum „Holzhey-Bankerl“, das vor einem gelben Haus mit grünen Fenstern steht. Nach diesem Haus gehst du nach rechts auf dem kleinen Weg zur Gärtnerstraße und auf einem anderen kleinen Weg weiter zur Rennerstraße. Jetzt stehst du an der Ecke des Sportplatzes, wendest dich nach links und gehst weiter zur Volksschule 1. Hier wartet das 5. Rätsel auf dich.

5



Vor dir siehst du nun die Volksschule 1. Eine Hälfte der Marchtrenker Kinder geht hier zur Schule, der andere Teil geht in die VS 2 beim Wasserturm. Früher war hier die erste Hauptschule von Marchtrenk. Wusstest du, dass damals der Musikverein hier im Keller geprobt hat? Heute hat der Musikverein ein schönes Probelokal gleich hinter dem Bauhof, wo das Blasorchester und das Sinfonieorchester musizieren können.

Frage: Die Buchstaben an der Wand der Volksschule haben viele verschiedene Farben.

Welche Farbe hat die einzige Zahl an der Wand?

rot	B1
blau	A7
grün	F4
gelb	B6

Wenn du bis jetzt flott unterwegs warst, kannst du dir eine kleine Auszeit am Spielplatz im Wald hinter der Schule gönnen. Dazu gehe nach der VS 1 rechts in den Wald hinein und gehe bei der Weggabelung nach rechts zum Spielplatz. Auf der anderen Seite des Spielplatzes führt der Weg hinaus in die Waldstraße. Da gehe nach rechts wieder zurück zur Ecke Rennerstraße/Waldstraße. Hast du wenig Zeit, dann gehe von der VS 1 wieder zurück zur Ecke Rennerstraße/Waldstraße. Gehe nun die Rennerstraße in Richtung Bahnhofstraße bis zum Mini-Kreisverkehr. Hier biegst du nach links ab und gehst bis zur Evangelischen Kirche, wo du Rätsel Nummer 6 lösen kannst.



**MUSIKVEREIN
MARCHTRENK**

6

Hier siehst du die evangelische Friedenskirche. Früher trafen sich die evangelischen Christen aus Marchtrenk in Bauernhöfen und Gasthäusern. Für die Messe mussten sie nach Wels, Scharthen oder Thening fahren. Erst nach dem 2. Weltkrieg wurde ein Gemeindesaal gebaut. Die Kirche allerdings steht erst seit 1970. Sie ist also noch ziemlich jung.
Frage: Auf der Straßenseite fällt ein großes Bild auf. Was siehst du darauf?

Drei Fledermäuse	F7
Fünf Vögel	B3
Sieben Engel	G3
Einen Bären	C6

Gehe in die Andreas-Hofer-Straße gegenüber der Kirche. Nach dem Feld führt eine schmale Straße rechts zur Rückseite des Veranstaltungssaales „Kulturraum TRENK.S“. Wenn du hier um das Gebäude herumgehst, stehst du vor dem schönen Eingang. Beantworte hier die letzte Frage.

7

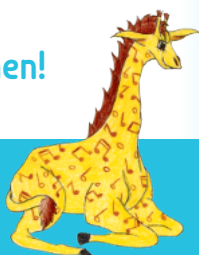
Hier im Kulturraum TRENK.S finden die Konzerte des Musikvereins statt. Das ist immer ein großes Erlebnis für die Musiker. Alle zwei Jahre veranstaltet der Musikverein auch einen beliebten Ball zum Tanzen und Unterhalten. Da spielt dann die Big Band des Musikvereins und das Salonorchester.
Frage: Weißt du woraus eine Big Band besteht?

Aus lauter Pfeifen	A7
Aus allem, was laut ist	F2
Aus Bläsern und einer Rhythmusgruppe	E6
Aus einem Radio und einem Fernseher	G3

Du hast es geschafft! Danke, dass du mich auf dieser Reise begleitet hast und mir bei den Rätseln geholfen hast. Um die Lösung zu erhalten, musst du nun die Buchstaben-Zahlenkombination deiner Antworten aus dem Raster suchen. Beginne mit der Antwort von Frage 1 und gehe der Reihe nach vor. Schreibe die Buchstaben auf, die du in dem Feld des Rasters findest und du bekommst die Lösung.

Wenn du weiter am Gebäude entlanggehst und rechts ums Eck biegst, stehst du vor der Musikschule.

Komm rein und lass dich überraschen!



	1	2	3	4	5	6	7
A	DO	SCH	EN	LO	GIK	P	IK
B	T	UT	VO	GEL	HAM	ST	ER
C	LA	MM	S	CH	ÖN	LU	ST
D	IG	MUS	F	UM	GEH	Ö	RT
E	TRO	MP	ETE	UND	KL	ASS	EN
F	V	IE	LE	ICH	MA	THE	GUT
G	NO	TE	SP	IE	LP	LAT	Z

LÖSUNG



**MUSIKVEREIN
MARCHTRENK**

Obmann Alexander Krumenacker, Tonstrasse 1a, 4614 Marchtrenk
www.mv-marchtrenk.at • jugend@mv-marchtrenk.at